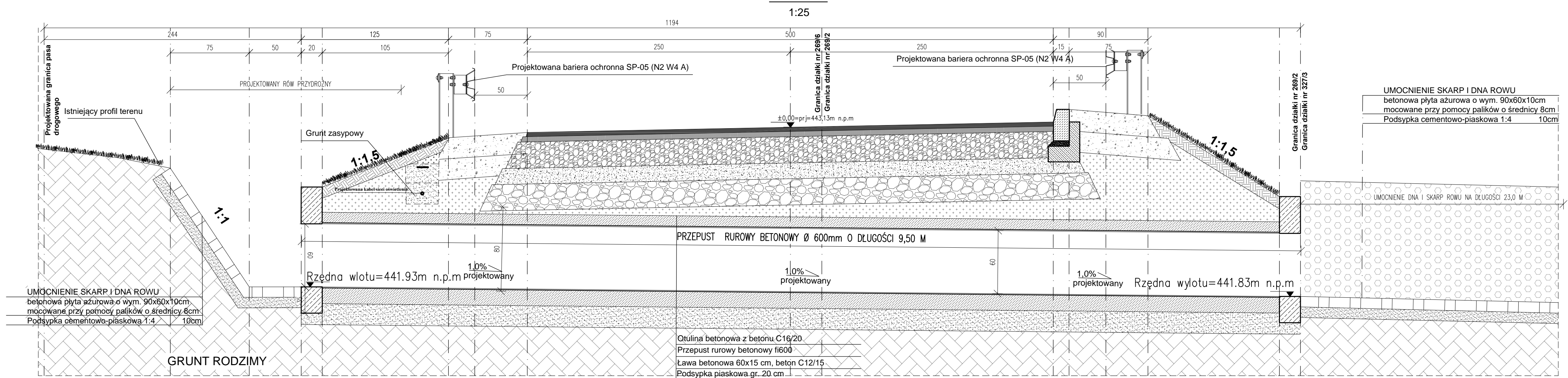
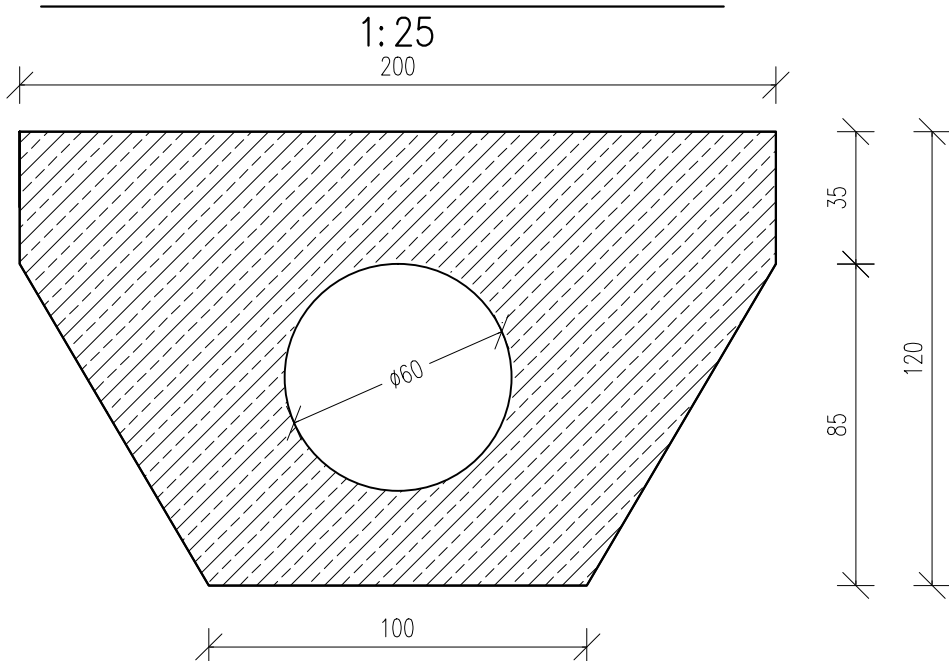


PRZEKRÓJ POPRZECZNY F-F



MUREK CZOŁOWY PROSTY



Ścianka żelbetowa czołowa wykorzystywana jest jako zakończenie przepustu rurowego w celu zabezpieczenia nasypu przed osuwaniem, wymywaniem przez wody opadowe. Ze względu na swój kształt musi trwale współpracować z rurą i brzegami rowu. Wykonany jest z betonu o wytrzymałości na ściskanie nie mniejszej niż 30 Mpa zbrojony prętem stalowym śr. 8 - 12 mm.

UWAGI:

1. RYSUNKI ROZPATRYWAĆ ŁĄCZNIE Z PROJEKTAMI BRANŻOWYMI
2. OBOWIAZUJĄ UWAGI ZAWARTE W OPISIE TECHNICZNYM
3. WSZYSTKIE WYMIARY SPRAWDZIĆ NA BUDOWIE

BIURO PROJEKTOWE : FDELITA PIOTR FROSZTĘGA 30-605 Kraków, ul. Fredry 4F/14			
	IMIĘ I NAZWISKO	NUMER UPR.	PODPIS
BRANŻA DROGOWA PROJEKTANT:	mgr inż. Piotr FROSZTĘGA	PDK/0057/POOD/16	
BRANŻA DROGOWA SPRAWDZAJĄCY:	mgr inż. Jarosław ŚLIWA	K-166/01	
ZAMIERZENIE BUDOWLANE : ROZBUDOWA DROGI GMINNEJ PUBLICZNEJ NR 601314K (UL. KALISKI) NA DZIAŁKACH NR 269/2 , 269/8 (269/22 , 269/23), 269/9 , 269/11 (269/24 , 269/25), 269/13 , 269/14 , 269/15 (269/20 , 269/21), 269/16 , 269/17 (269/26 , 269/27), 269/18 , 269/19 (269/28 , 269/29), 271/1 , 289/1 , 289/2 , 289/6 (289/8 , 289/9), 298/1 , 301/1 , 301/2 , 327/3 , 327/4 , 329/4 , 329/5 , 344/3 , 345/1 , 345/3 , 747 , 750 , OBRĘB 0005 WOLA KALINOWSKA, JEDNOSTKA EWIDENCYJNA 120613_2 W MIEJSCOWOŚCI WOLA KALINOWSKA, GMINA SUŁOŚZOWA			
INWESTOR: WÓJT GMINY SUŁOŚZOWA UL. KRAKOWSKA 139 32-045 SUŁOŚZOWA			
BRANŻA:	DROGOWA	FAZA:	DATA:
		PT	10.10.2024
NAZWA RYSUNKU:		SKALA:	NR PROJEKTU:
		1:25	
PRZEKRÓJ POPRZECZNY F-F		NUMER RYSUNKU:	
		DB.09	